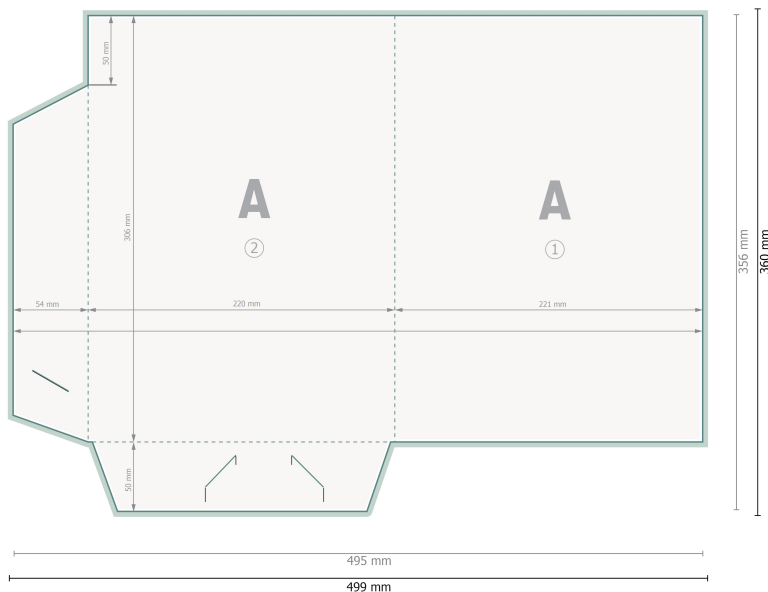


Strona zewnętrzna



**Format danych (wraz z 2 mm spadem):**  
49,9 x 36 cm

**Format końcowy:**  
49,5 x 35,6 cm

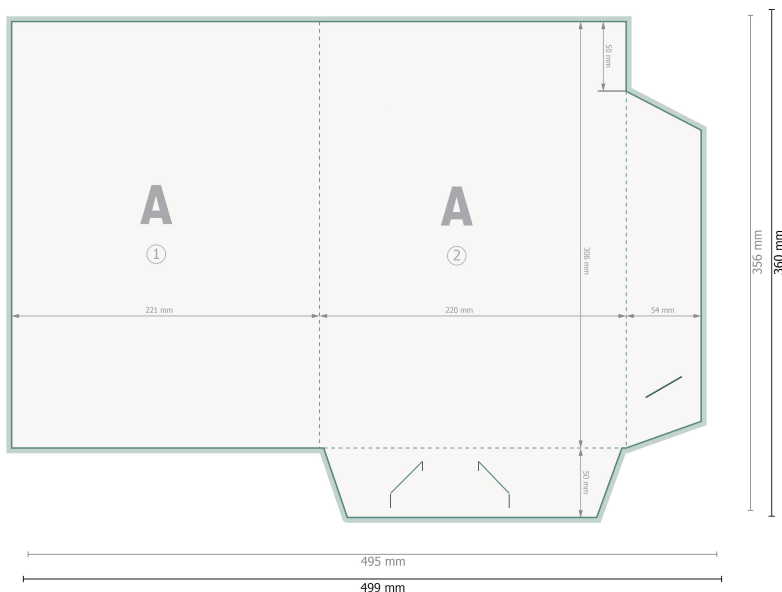
**Format końcowy (zamknięty):**  
22,1 x 30,6 cm

**spad:**  
2 mm




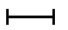


**Odstęp bezpieczeństwa:**  
4 mm

Odstęp tekstu/informacji od krawędzi formatu końcowego, zapobiega to obcięciu tekstu.

Strona wewnętrzna



### Objaśnienie symboli

-  Spadu
-  Kierunek czytania
-  Format końcowy
-  Format danych
-  Tutaj tnijemy/wykrawamy Twój produkt
-  Bigowanie/Składanie (falcowanie)

Prosimy o usunięcie konturu cięcia z szablonu, zanim wygenerują Państwo plik do druku. Proszę wyjaśnić nam pozycję konturu cięcia za pomocą drugiego pliku (poglądowego).

### Zwróć uwagę:

Ustaw jak podano dodatek na spad i odstęp bezpieczeństwa.

Ustaw kolory tła, zdjęcia lub grafiki aż do krawędzi formatu danych.

Podczas produkcji w wyniku docinania, wykrajania lub składania mogą wystąpić tolerancje.

Wskazówki odnośnie danych do druku znajdziesz w menu *Dane do druku* na [www.onlineprinters.pl](http://www.onlineprinters.pl)